

経営比較分析表（令和6年度決算）

北海道釧路村 国保病院

法適用区分	業種名・事業名	病院区分	類似区分	管理者の情報
当然財務	病院事業	一般病院	50床未満	非設置
経営形態	診療科数	DPC対象病院	特殊診療機能 ※1	指定病院の状況 ※2
直営	1	-	ド	救
人口（人）	建物面積（㎡）	不採算地区病院	不採算地区中核病院	看護配置
2,589	2,055	第1種該当	-	15:1

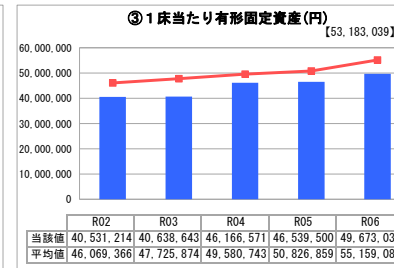
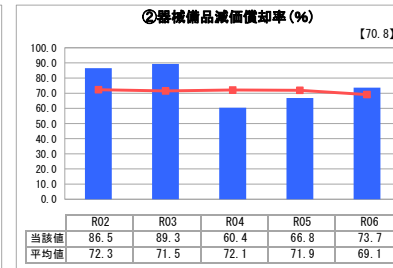
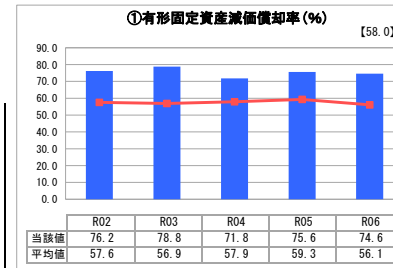
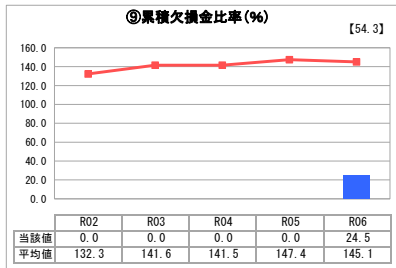
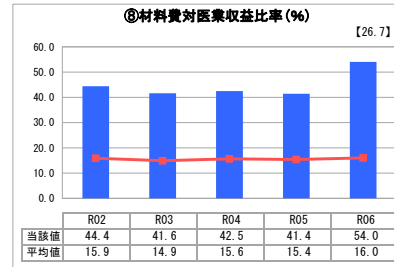
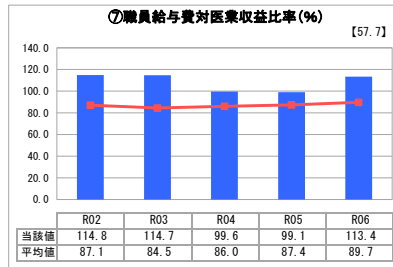
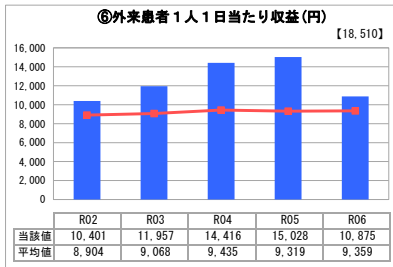
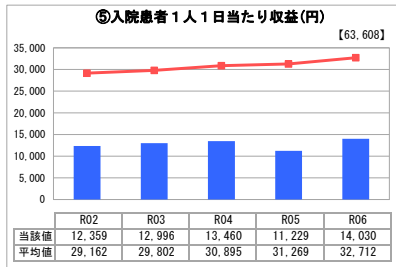
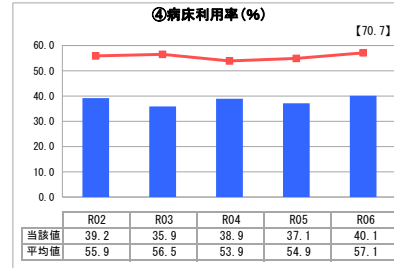
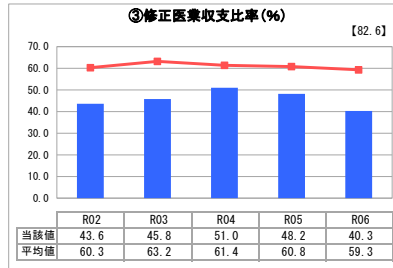
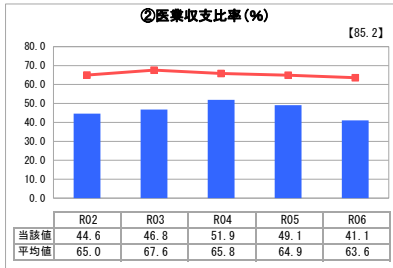
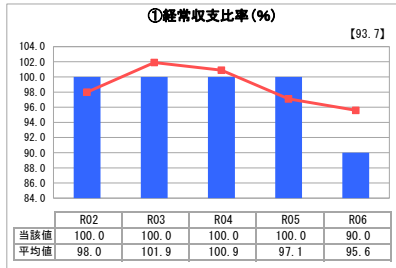
※1 ド…人間ドック 透…人工透析 I…ICU・CCU 未…NICU・未熟児室 訓…運動機能訓練室 ガ…ガン（放射線）診療

※2 救…救急告示病院 臨…臨床研修病院 が…がん診療連携拠点病院 感…感染症指定医療機関 へ…へき地医療拠点病院 災…災害拠点病院 地…地域医療支援病院 特…特定機能病院 輪…病院群輪番制病院

許可病床（一般）	許可病床（療養）	許可病床（総核）
24	4	-
許可病床（精神）	許可病床（感染症）	許可病床（合計）
-	-	28
最大使用病床（一般）	最大使用病床（療養）	最大使用病床（一般+療養）
17	-	17

グラフ凡例	
■	当該病院値（当該値）
-	類似病院平均値（平均値）
[]	令和6年度全国平均

1. 経営の健全性・効率性



2. 老朽化の状況

経営強化に係る主な取組（直近の実施時期）

業務分	地方独立行政法人化	指定管理者制度導入
業務分	年度	年度
-	-	-

I 地域において担っている役割

村内唯一の医療機関であり、村民の生活と健康を守る使命を担っている。保健・福祉・介護などの村内関係機関と連携し、地域に密着した医療機関として住み慣れた地域で安心して生活できる環境づくりと予防医療の推進を重視しており、採算の是非を問わず対応することが必要である。

II 分析欄

1. 経営の健全性・効率性について

一般会計からの繰り入れによって経営を維持しているのが現状であり、人口は緩やかに減少しているものの、外来患者数はほぼ横ばいの傾向である。医業収益を大幅に増加させる事は困難な状況はあるが、安定患者に対する長期処方や定期的確な検査を実施し収益を維持している。また、中央から遠隔の地にある本村の状況では、医療技術者等の確保が容易ではなく、現状の運営形態や規模を維持していくために人件費等の削減もままならない現状となっているため病院機能の転換を行う。

2. 老朽化の状況について

施設本体、機械備品等の老朽化が進んでおり、今後の建替に向けて役場組織内でワーキンググループを立ち上げ検討を行っている。

全体総括

経営面、施設面に記載のとおり当医療機関を取り巻く環境は厳しさを増す一方である。地域密着しその使命を果たすため、医療の質の向上と合わせ、常に業務内容の見直しを行いながら、効率的な運営に努める事で、一般会計からの繰入金を削減し、経営改善、継続に努めて行かなければならないため、令和7年4月1日から病院機能の転換を行い、有床診療所を開設した。

※1 類似病院平均値（平均値）]については、病院区分及び類似区分に基づき算出している。